

# 시즈시다댐 소개



## 시즈시다댐 개요

시즈시다댐은 이와테현내를 북쪽에서남쪽으로 흐르는 기타카미강 유로에 **1968**년에 만들어진 다목적 댐입니다. 모리오카시내와의 하류시읍면 사람들의 생활을 홍수부터 지키고 발전을 하고있습니다.



## 댐 제원

	시즈시다댐
수계 / 하천 이름	기타카미강
댐 형 식	콘크리트·토사충전 복합 댐
유역 면적	1,196.0km <sup>2</sup>
댐 높이	50.0m
댐 길이	480m
댐 체적	콘290,000m <sup>3</sup> ·토92,150m <sup>3</sup>
담수 면적	3.9km <sup>2</sup>
총저수용량	47,100,000m <sup>3</sup>
홍수조절용량	33,900,000m <sup>3</sup>
계획홍수용량	1,350m <sup>3</sup> /s
계획조절량	650m <sup>3</sup> /s
발전량	15,100kw
착공 / 준공	1962 / 1968

## 댐 역할

### 홍수 조절



계획홍수량 1,350m<sup>3</sup>/s에 대해 650m<sup>3</sup>/s를 조절하고 댐에물을가둡니다.

### 발전

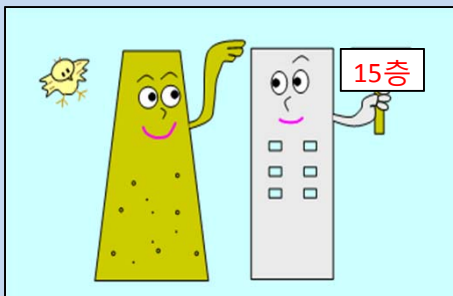


이와테현기업사시즈시다발전소

약2만세대 가정에서 사용될 전기량에 상당하는 발전을 합니다.

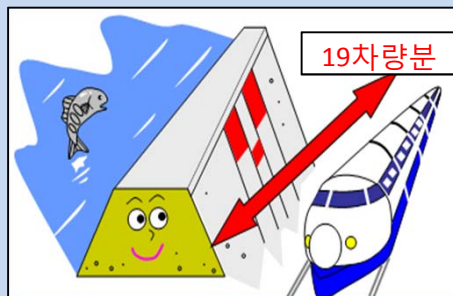
## 댐 크기

### 댐 높이



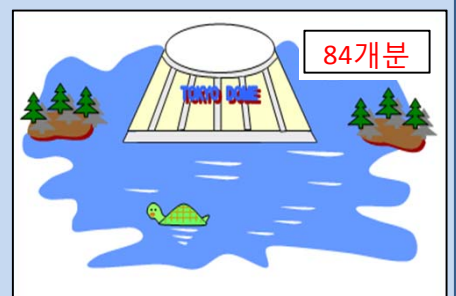
댐 높이는 기초암반부터 **50m**있고, **15층**빌딩과 거의 같은 높이입니다.

### 댐 길이



댐 길이는콘크리트부와 어스부 합쳐서 **480m**있고, 신칸센 차량**19**대하고 거의 같은 길이입니다.

### 댐 넓이



댐 넓이(저수면적)는**3.9km<sup>2</sup>**있고, 도쿄돔 약**84**개 넓이입니다.

# 댐 역사 원 포인트

## ·댐 건설 지점

시즈시다댐이 건설될 당시의 사진과 완공된 때 사진입니다. 지역의 분들 협조를 받아서 여기에 시즈시다댐이 건설되었습니다.



1961년 9월 댐 지점



1968년 4월 댐 지점

## ·기타카미강이 다시 청류가 됐다.

시즈시다댐이 완공된 당시는, 철분을 함유한 구 마쓰오광산폐수가 댐에 흘러들어가서, 댐 본체도 빨갱게 물들어 있었습니다. 구 후, 1981년에 새 중화처리시설이 완공되어서, 깨끗한 흐름을 되찾아왔습니다.



당시의 시즈시다댐



현재의 시즈시다댐

# 시즈시다댐 주변 볼거리 안내



물위에 거꾸로 비친 남부후지

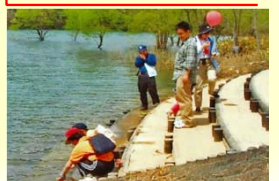


댐 독몸 벗꽃이와 해설방류

시즈시다댐에는, 수변공원이나 산책로 등이 정비되어 있습니다. **○** 부분



전시실「모도시리관」개방중



## 기타카미강댐 통합관리사무소 홈페이지

- 인터넷 <http://www.thr.mlit.go.jp/kitakato/>
- 휴대전화 <http://keitai.thr.mlit.go.jp/kitakato/mobile/index.html>
- 스마트폰 <http://keitai.thr.mlit.go.jp/kitakato/sp/>

## 국토교통성 기타카미강댐통합관리사무소

〒020-0123 이와테현모리오카시시모쿠리야가와  
아자시즈시다1 TEL019-643-7972